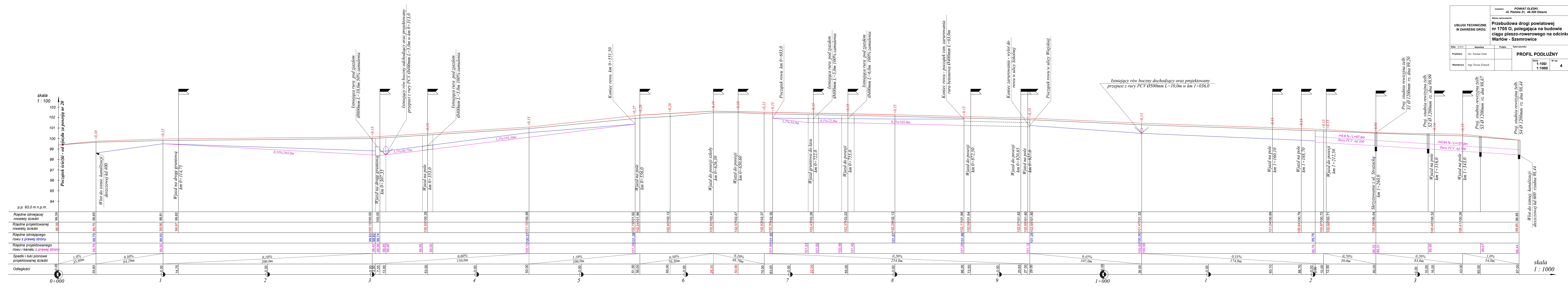


skala
1 : 100



Inwestor: POWIAT OLESKI Ul. Pieloka 21, 46-300 Olesno	
Nazwa opracowania: Przebudowa drogi powiatowej nr 1705 O, polegająca na budowie ciągu pieszo-rowerowego na odcinku Wartów - Szemrowice	
Tytuł rysunku: PROFIL PODŁUŻNY	
Skala: 1:100/1:1000	
Nr rys.: 4	

Usługi Techniczne W ZAKRESIE DRÓG	
Data: 08.2018	Nazwiska:
Projektant: inż. Anouar Grati	Podpis:
Współpraca: mgr Teresa Zimech	Tytuł rysownika:

skala
1 : 1000