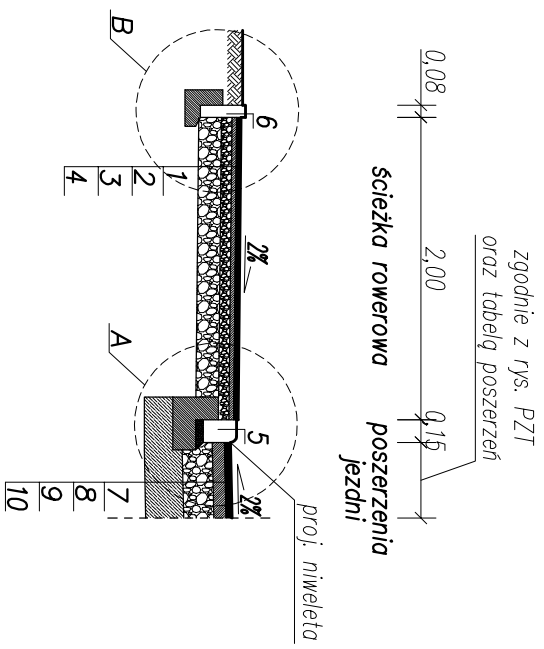
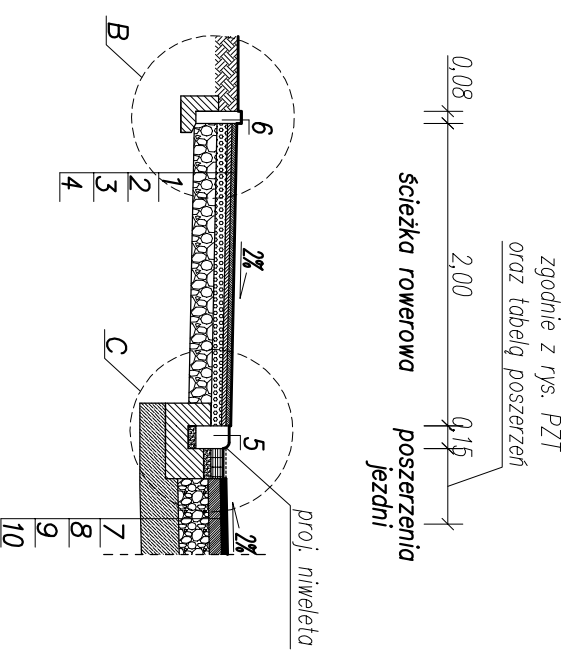


PRZEKRÓJ KONSTRUKCYJNY Skala 1:50  
 km 0+378,31 – 0+484,65  
 km 0+718,14 – 0+917,64  
 km 2+017,47 – 2+122,63  
 km 2+287,64 – 2+596,90



PRZEKRÓJ KONSTRUKCYJNY Skala 1:50  
 km 0+000,00 – 0+378,31  
 km 0+484,65 – 0+718,14  
 km 0+917,64 – 2+017,47  
 km 2+122,63 – 2+287,64



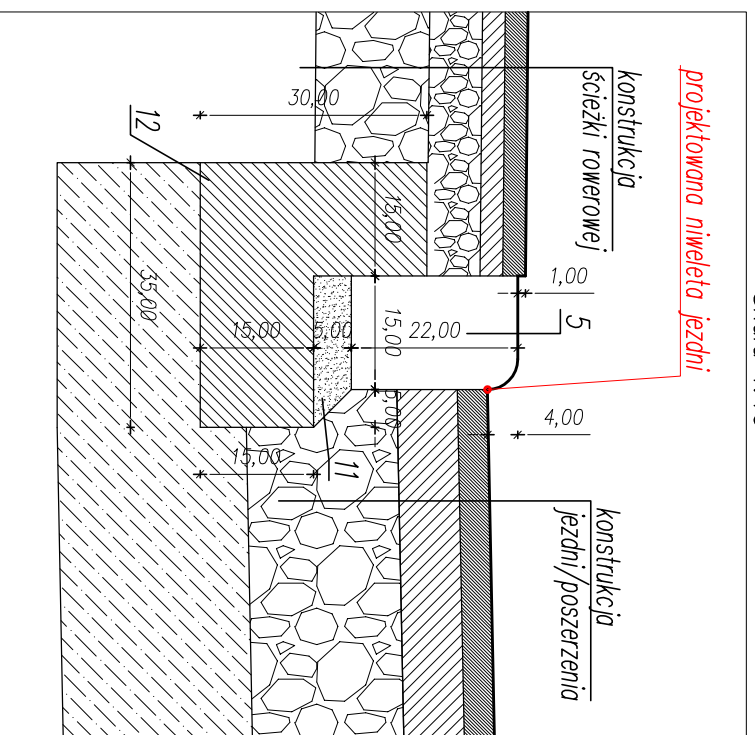
1. Warstwa ścieralna AC55 gr. 3cm wg.WT-2 2014
2. Warstwa wiążąca AC8W gr. 3cm wg.WT-2 2014
3. Górna warstwa podbudowy z krusz. tam. słab. mech. 0/31,5 gr. 7cm wg.WT-4 2010 C90/3
4. Dłona warstwa podbudowy z krusz. tam. słab. mech. 31,5/63 gr. 15cm wg.WT-4 2010 C90/3
5. Krowężnik betonożelazowy 15x22x100 na ławie betonowej z oporem – beton ławy C12/15
6. Obrzeże betonowe 8x30x100 na ławie betonowej z oporem – beton ławy C12/15
7. Warstwa ścieralna AC11S gr. 4cm KR2 wg.WT-2 2014
8. Warstwa wiążąca AC16W gr. 8cm KR2 wg.WT-2 2014
9. Podbudowa zasadnicza z kruszywa tam. słab. mech. gr. 20cm wg. WT-4 2010 C90/3
10. Warstwa z mieszanki związanej cementem gr. 25cm C1,5/2 wg. WT-5 2010
11. Podsypka cementowo-piaskowa 1:4
12. Lawa betonowa – beton C12/15

**UWAGA:**

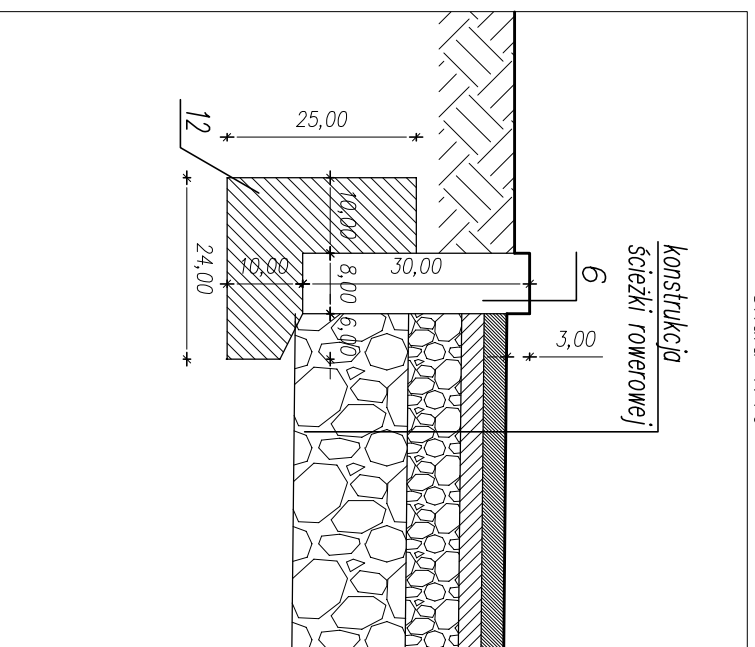
W miejscach wskazanych na PZI zastosować nakładkę bitumiczną (grubość ok. 3-7cm w zależności od lokalizacji) z BA AC11S wg WT-2 2014

W miejscach jednostronnego nachylenia jezdni (km ok. 0+390 – 0+530) nachylenia poszerzeń jezdni dostosować do stanu istniejącego

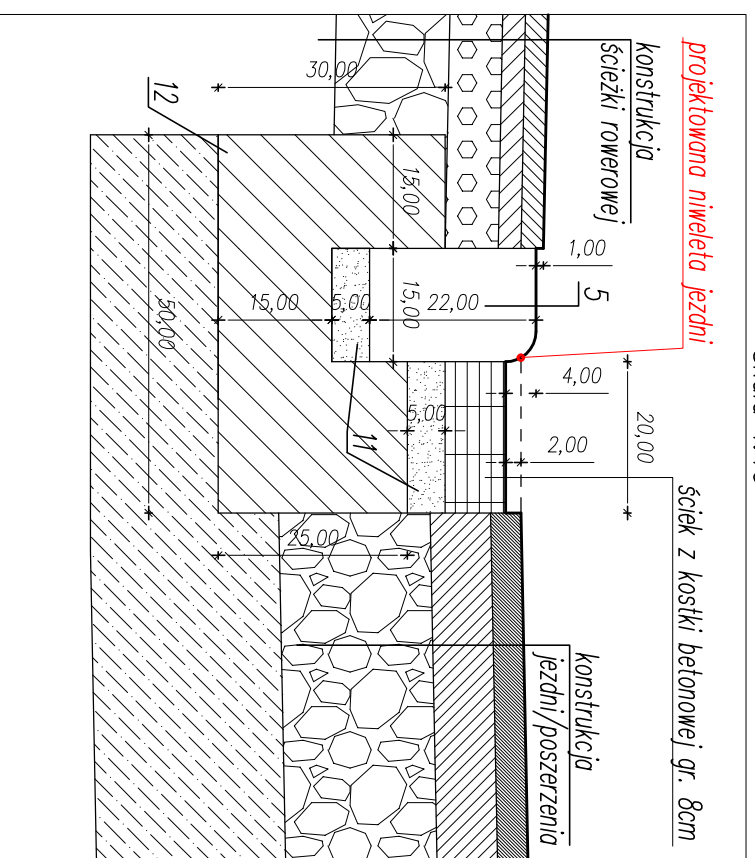
SZCZEGÓŁ A  
 Skala 1:10



SZCZEGÓŁ B  
 Skala 1:10



SZCZEGÓŁ C  
 Skala 1:10



**FIRMA USŁUGOWA**  
**RADIUS**  
 os. Stare Sady 48/13  
 98-300 Wieluń

Stadium: zgłoszenie robót	BRANŻA: Drogowa
Adres inwestycji	Praszków, dz. Nr ewid. 439/2, k.m. 1, gm. Praszków, Rozterek, dz. Nr ewid. 132, k.m. 1, gm. Praszków
Objekt	Przebudowa drogi powiatowej Nr 1911 O polegająca na budowie drogi rowerowej na odcinku Praszków-Rozterek oraz budowie sieci kanalizacji deszczowej
Inwestor	Powiat Olecki ul. Piłska 21, 46-300 Oleśno
Nazwa rysunku	<b>PRZEKRÓJ I SZCZEGÓŁ Y KONSTRUKCYJNE</b>
FUNKCJA	imię i nazwisko nr uprawnień, izba
Projektant	<b>mgr inż. TOMASZ STASIAK</b> upr. do proj. bez ogr. w spec. drogowej upr. projekt. L00/0872/P000/08 izba L00/BD/8424/08
Opracował:	<b>mgr inż. AGNIESZKA STASIAK</b>
Skala	1:50, 1:10
Data opracowania	09.2018
Nr rysunku	D2